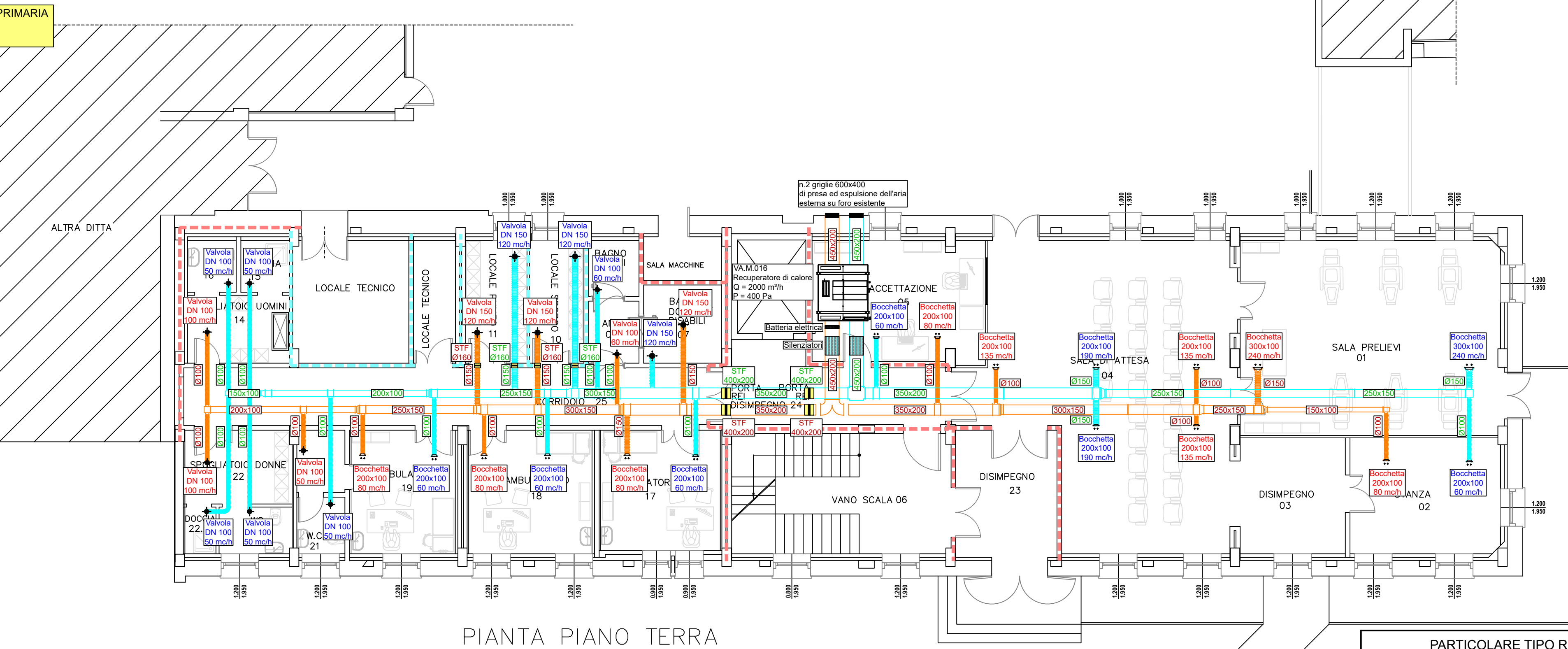
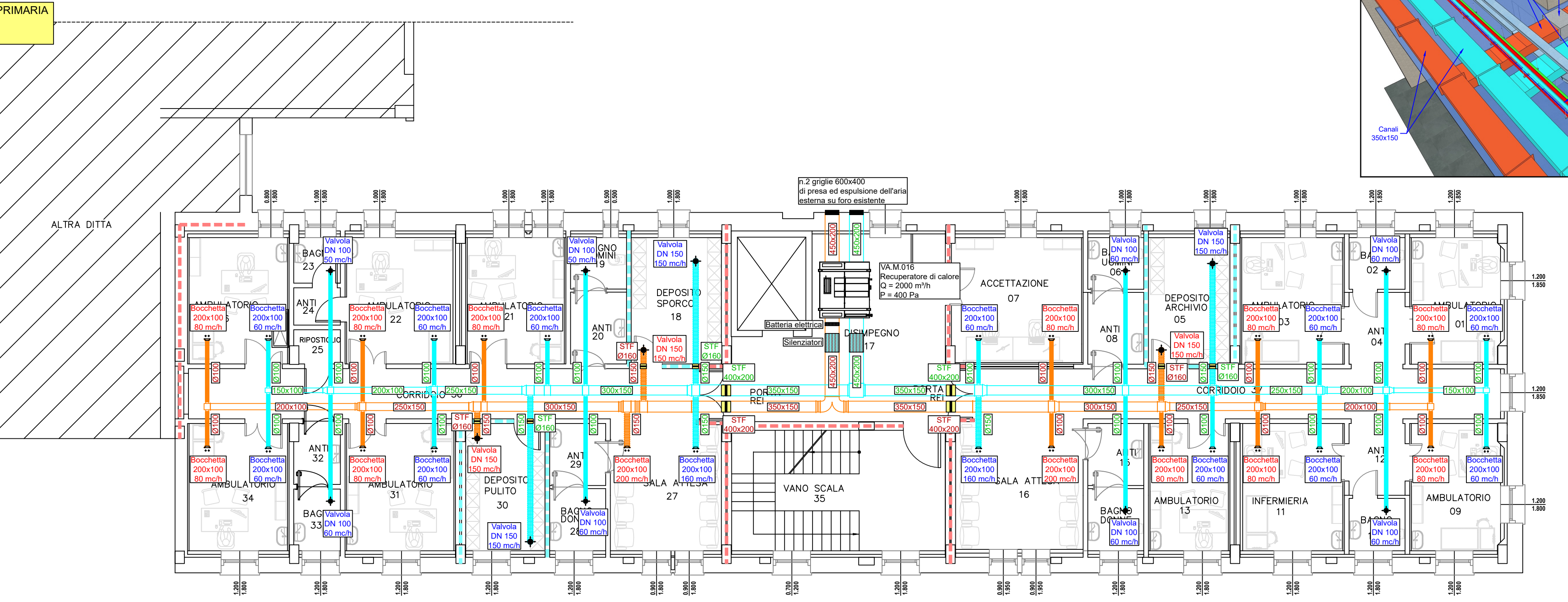


IMPIANTO ARIA PRIMARIA
PIANO TERRA
Scala 1:100



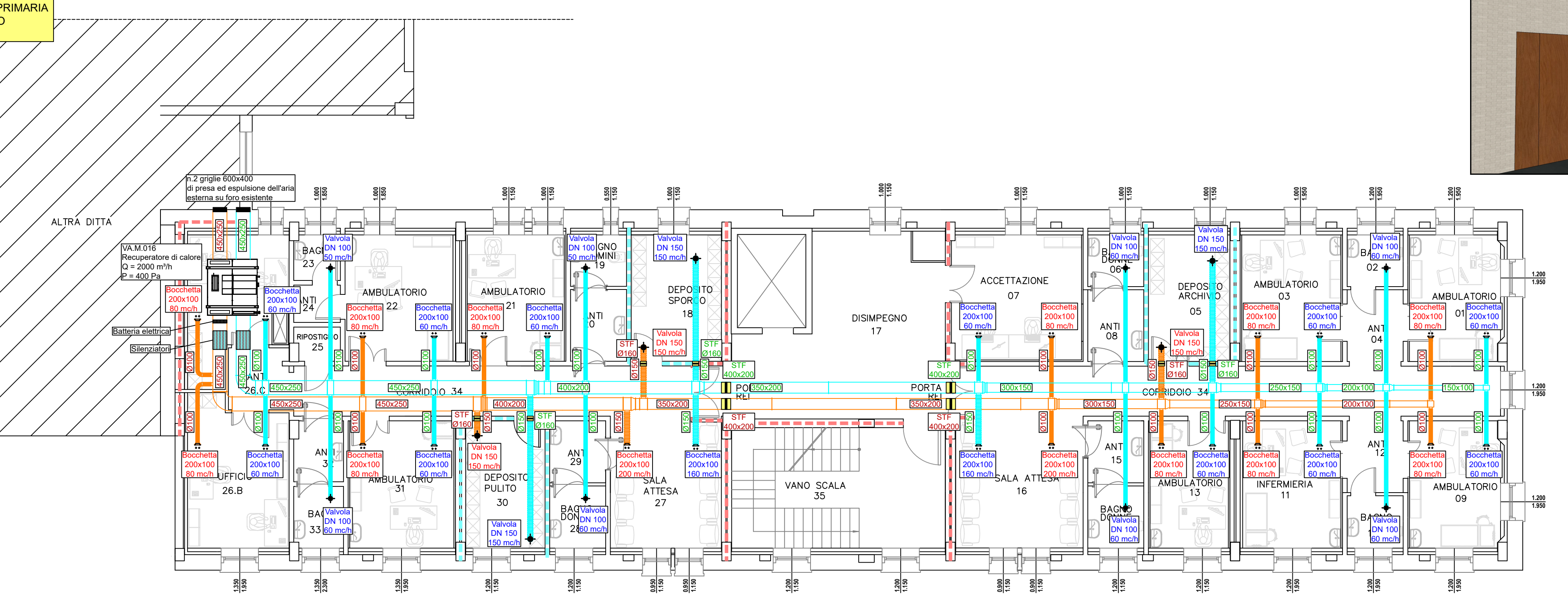
PIANTA PIANO TERRA

IMPIANTO ARIA PRIMARIA
PIANO PRIMO
Scala 1:100

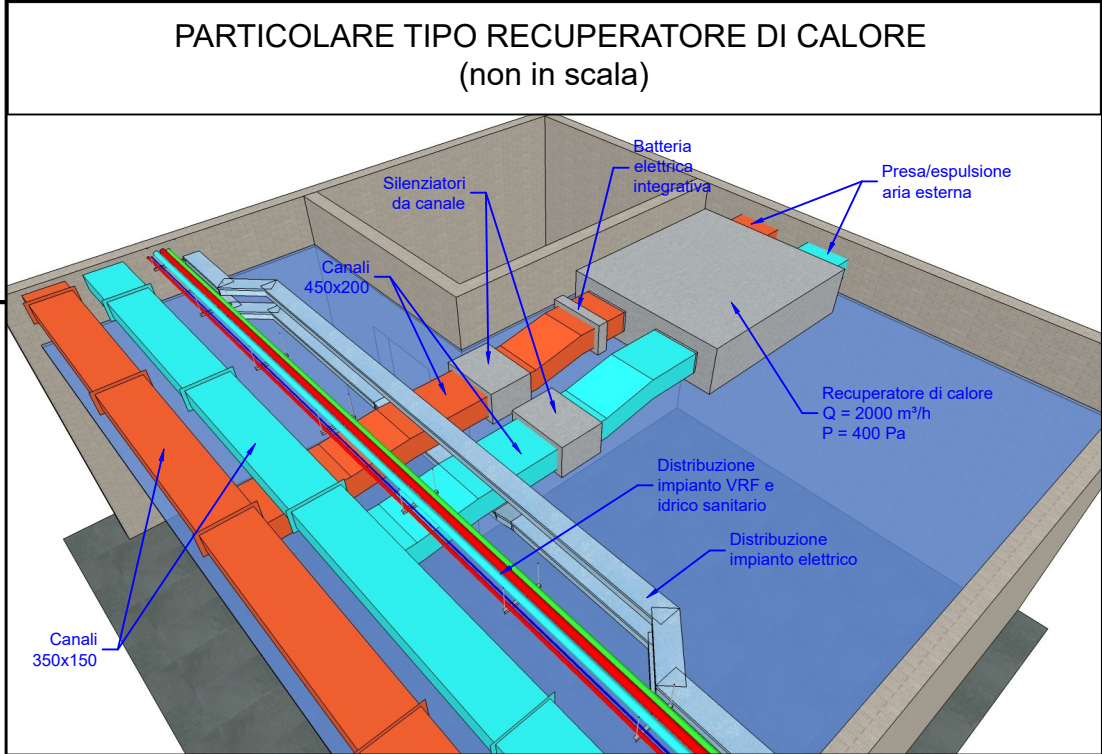


PIANTA PIANO PRIMO

IMPIANTO ARIA PRIMARIA
PIANO SECONDO
Scala 1:100



PIANTA PIANO SECONDO



PARTICOLARE TIPO RECUPERATORE DI CALORE
(non in scala)

LEGENDA			
	DISTRIBUZIONE ARIA MANDATA LAMIERA IN ACCIAIO ISOLATA		BOCCHETTE DI MANDATA E RIPRESA IN ALLUMINIO A DOPPIO FILARE CON SERRANDA DI REGOLAZIONE
	DISTRIBUZIONE ARIA RIPRESA LAMIERA IN ACCIAIO		VALVOLA DI VENTILAZIONE MANDATA E RIPRESA CIRCOLARE IN ACCIAIO VERNICIATO
	DISTRIBUZIONE ARIA CONDOTTO FLESSIBILE		SERRANDA TAGLIAFUOCO REI 120
	SALITA / DISCESA CANALI DI DISTRIBUZIONE ARIA		SILENZIATORI
	PASSAGGIO ARIA SOTTOPORTA		
	PERCORSO A CONTROSOFFITTO		PERCORSO A PAVIMENTO
	PERCORSO A VISTA		

	PERCORSO A CONTROSOFFITTO		PERCORSO A PAVIMENTO
	PERCORSO A VISTA		

ISOLAMENTO DELLE CANALIZZAZIONI

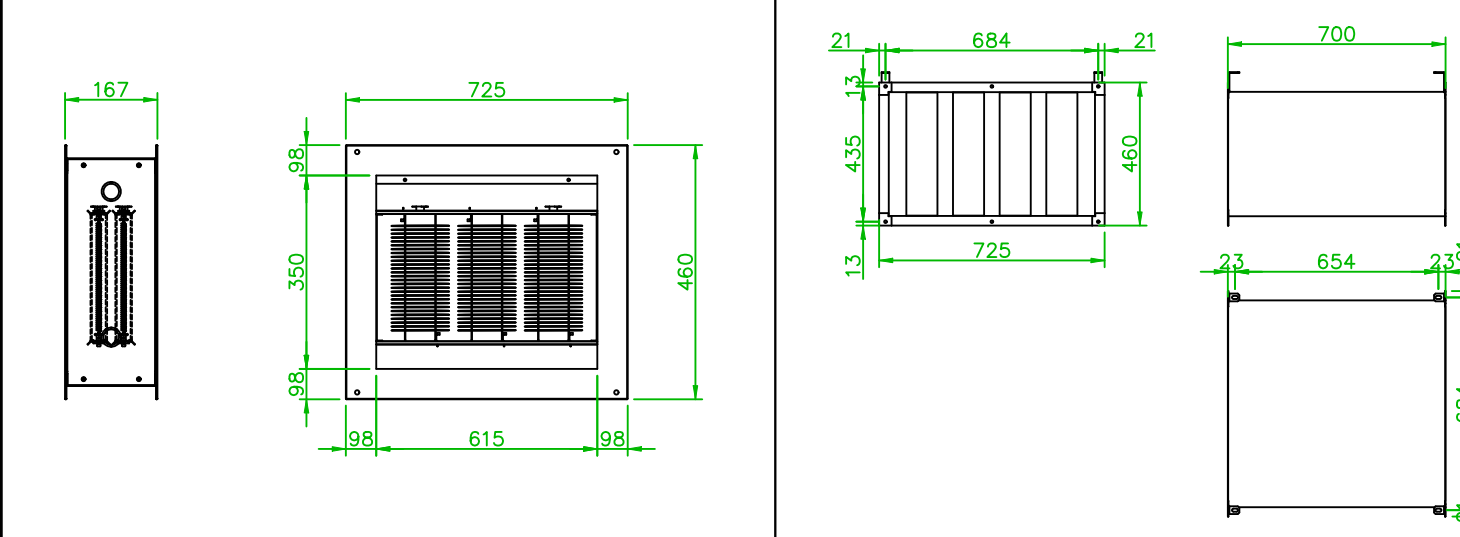
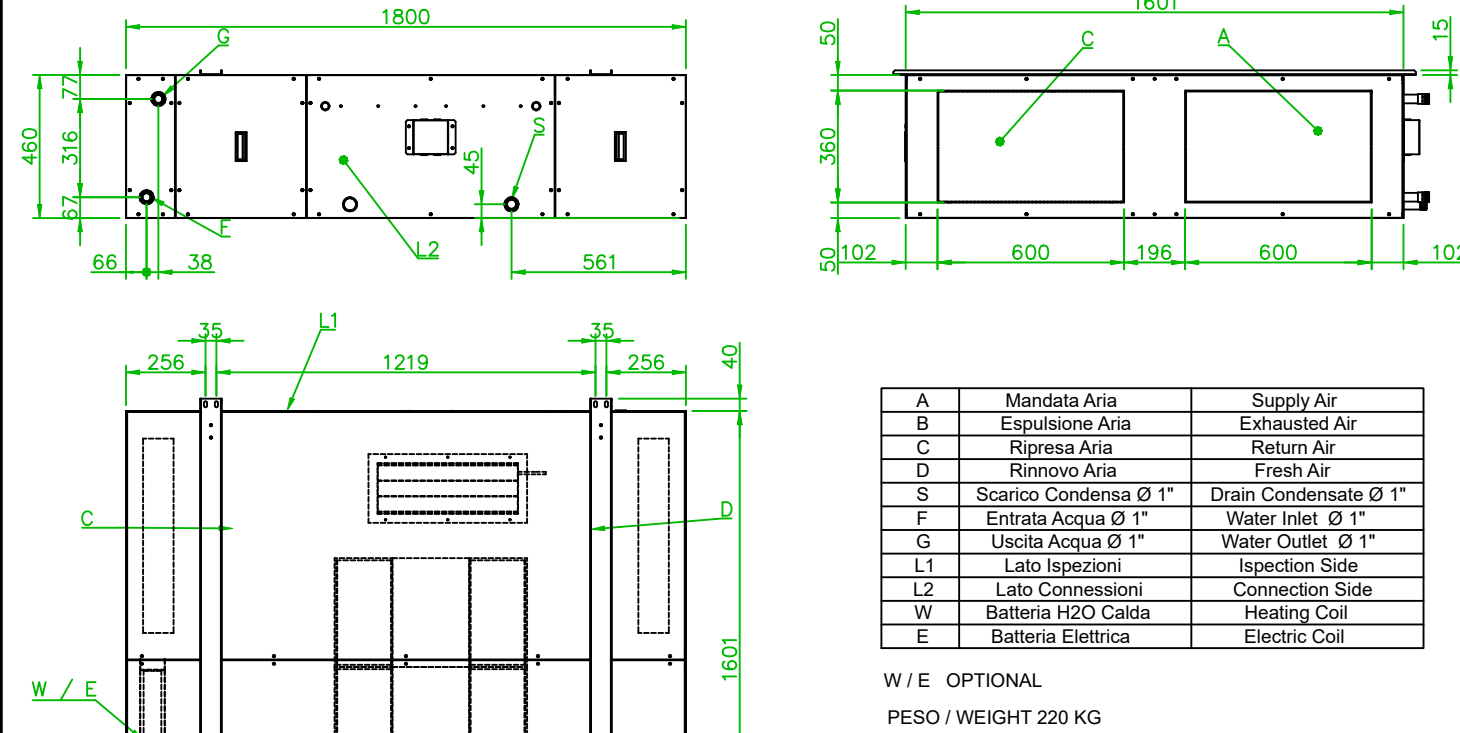
Diametro esterno della tubazione (mm)		
<20	da 20 a 39	da 40 a 59
20	30	40

Diametro esterno della tubazione (mm)		
da 60 a 79	da 80 a 99	> 100
50	55	60

Conducibilità termica utile dell'isolante
da installare pari a 0.040 W/m°C

I canali dell'aria calda per la climatizzazione invernale posti in
ambienti non riscaldati devono essere coibentati con uno spessore
di isolante non inferiore agli spessori indicati per tubazioni di
diametro esterno da 20 a 39 mm.

PARTICOLARE DIMENSIONALE RECUPERATORE DI CALORE,
BATTERIA INTEGRATIVA E SILENZIATORI



PARTICOLARE DISTRIBUTIVO ALL'INTERNO DEI
LOCALI (non in scala)



Oggetto: **PIANO NAZIONALE
DI RIPRESA E RESILIENZA (PNRR)
E PIANO NAZIONALE COMPLEMENTARE (PNC)
Missione 6 - SALUTE**

**COMPONENTE C1
M6C1.1.1.**

"Case della Comunità e presa in carico delle persone"

**CASA DELLA COMUNITÀ
SEDE DI FARRA DI SOLIGO**

PROGETTO ESECUTIVO

Elaborato: SCHEMA TOPOGRAFICO IMPIANTI AEREAULICI

Scala: 1:100 Tavola: **MP03**

Progettazione:

**CAPOGRUPPO R.T.P. E
PROGETTO IMPIANTI
EVO ENGINEERING SRL - STP**
Per: Ing. Bovo Mirco
Ing. Nodai Massimo

**PROGETTO ARCHITETTONICO E
ACUSTICA**
Ing. Giulio Campello

**PROGETTO ARCHITETTONICO E
COORDINAMENTO PER LA
SICUREZZA IN FASE DI
PROGETTAZIONE**
Geom. Sandro Campello

Data: Maggio 2023 Revisione: 01

Il Responsabile del Procedimento:
Azienda ULSS 2 Marca Trevigiana
dott. Lucio D'Este